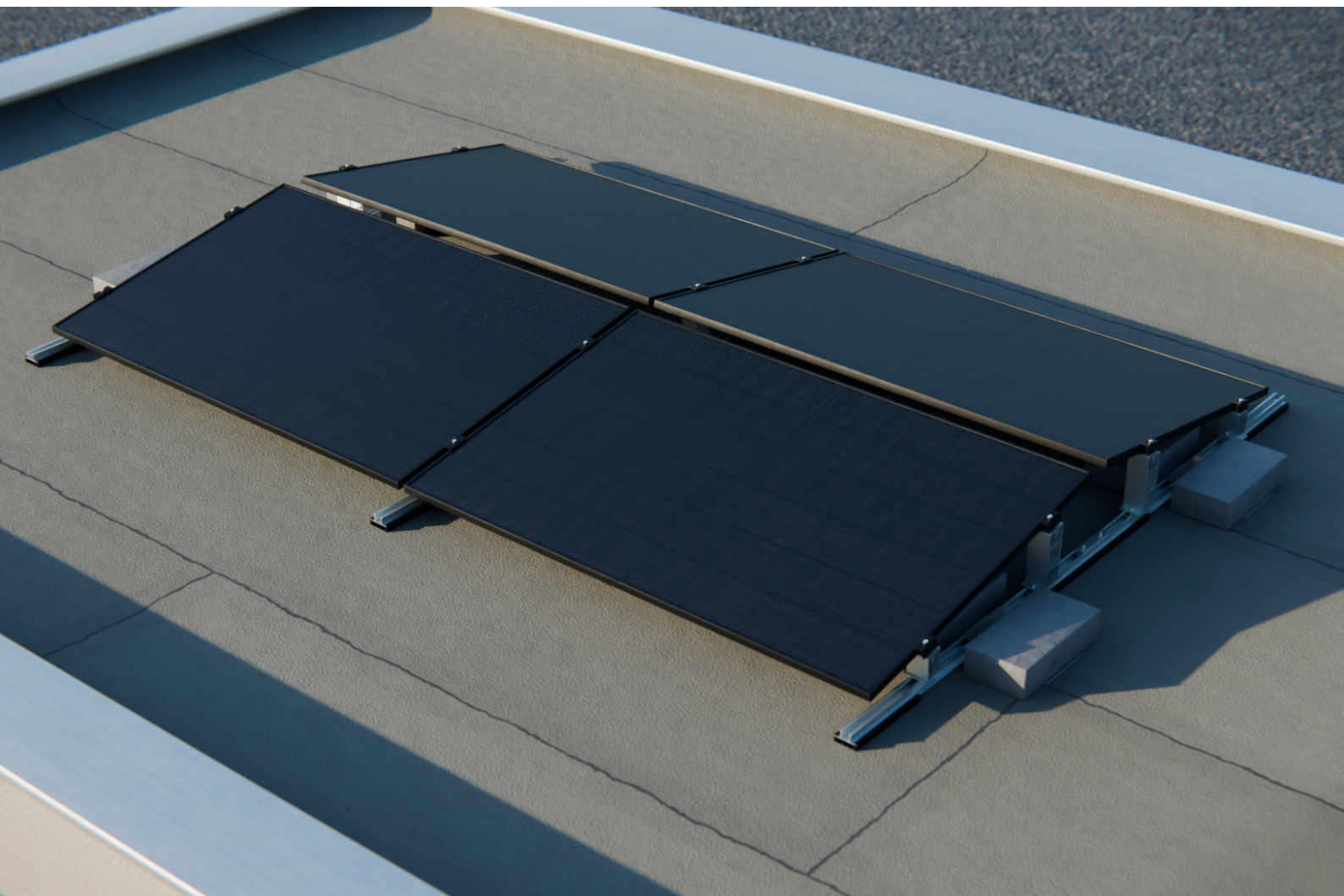


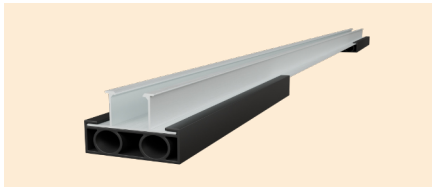


Installationsanleitung

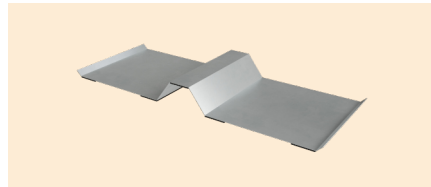
Flachdachhalterung für 4 Solarmodule aus Edelstahl



1. Benötigte Teile



Aluschiene + EPDM Gummi (6x)



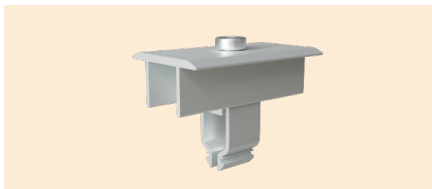
Ballastplatte (6x)



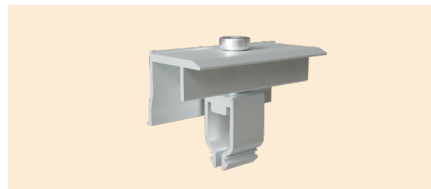
Standfuß hinten (6x)



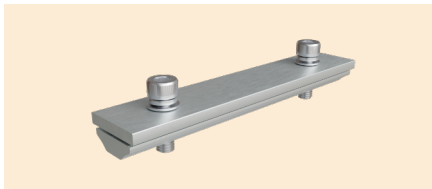
Standfuß vorne (6x)



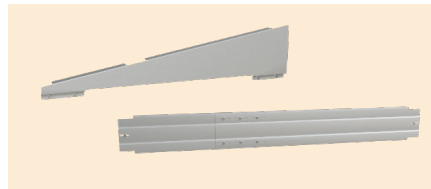
Mittelklemme (4x)



Endklemme (8x)



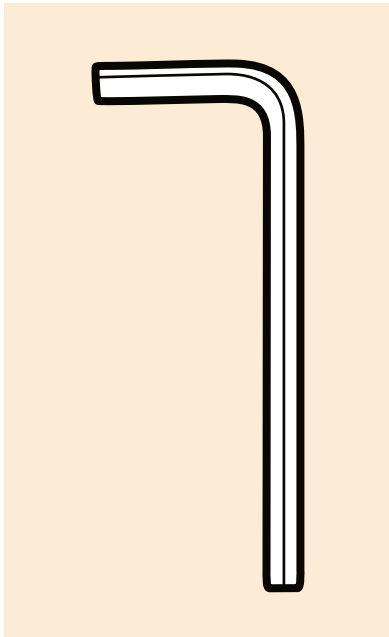
Verbindungsstück (3x)



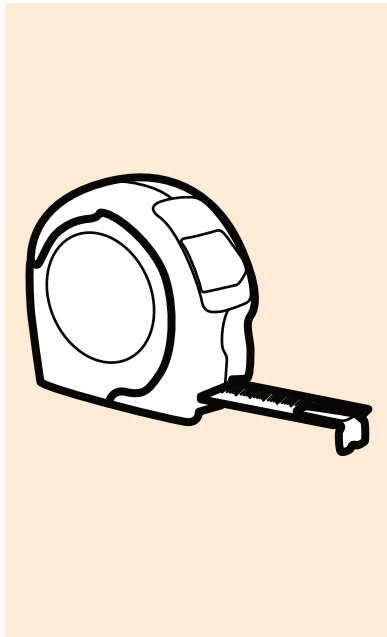
Windschutz Seite / hinten
(optional)

Bitte überprüfen Sie vor der Installation, ob alle Teile in der richtigen Menge und ohne Beschädigungen enthalten sind.

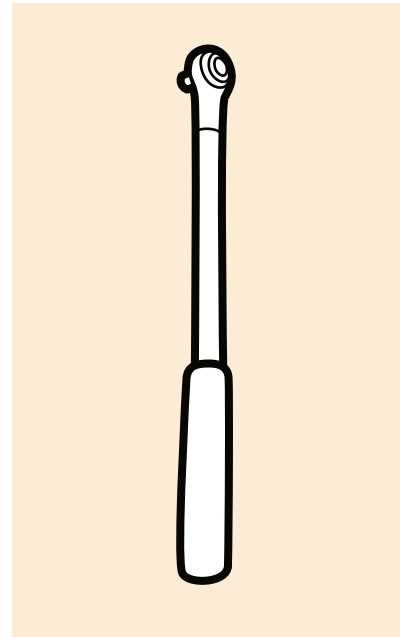
2. Installationswerkzeuge



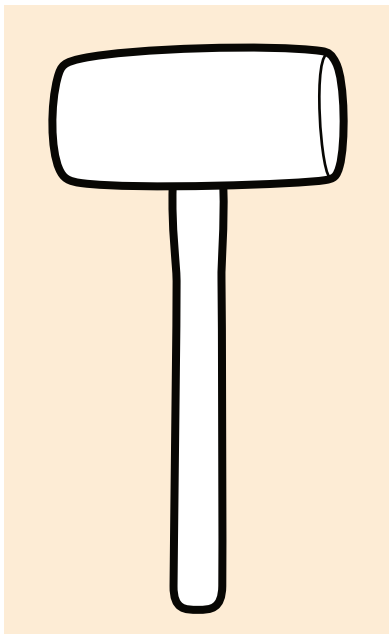
Inbus-Schlüssel
(M8-M12)



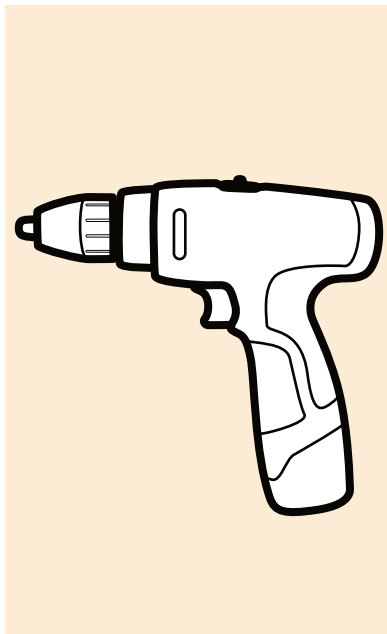
Maßband



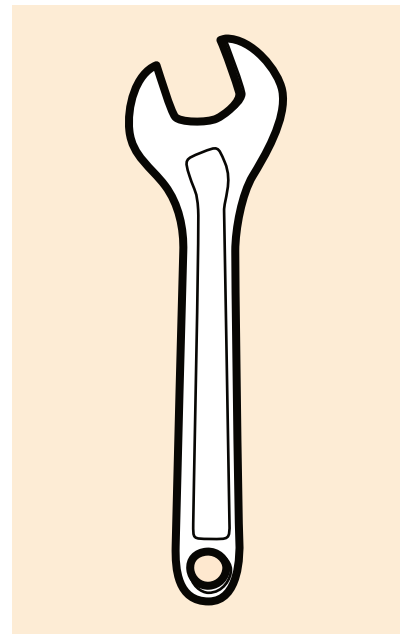
Drehmomentschlüssel
(M8-M12)



Holzhammer



Elektroschrauber

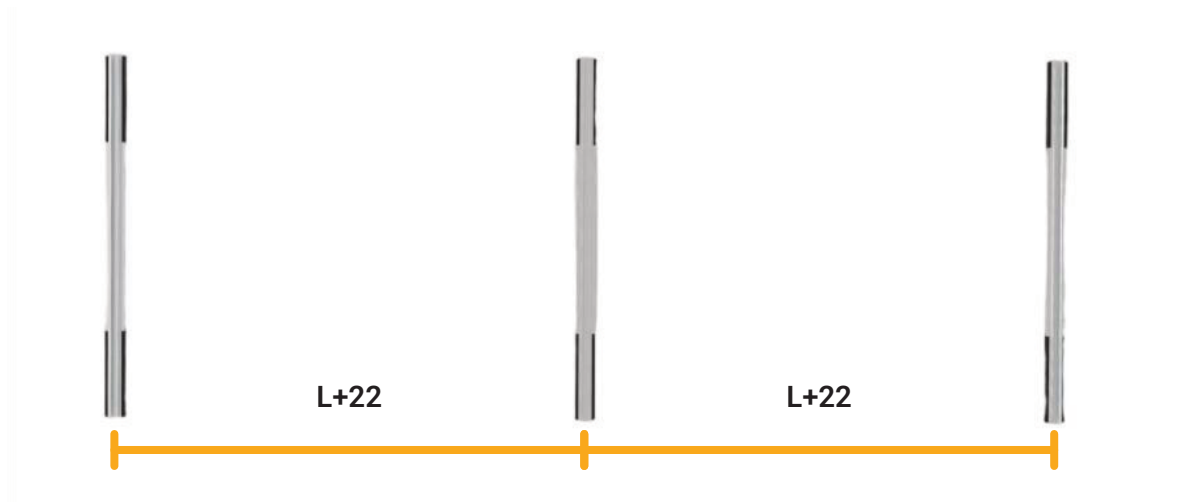


Schraubenschlüssel
(13mm)

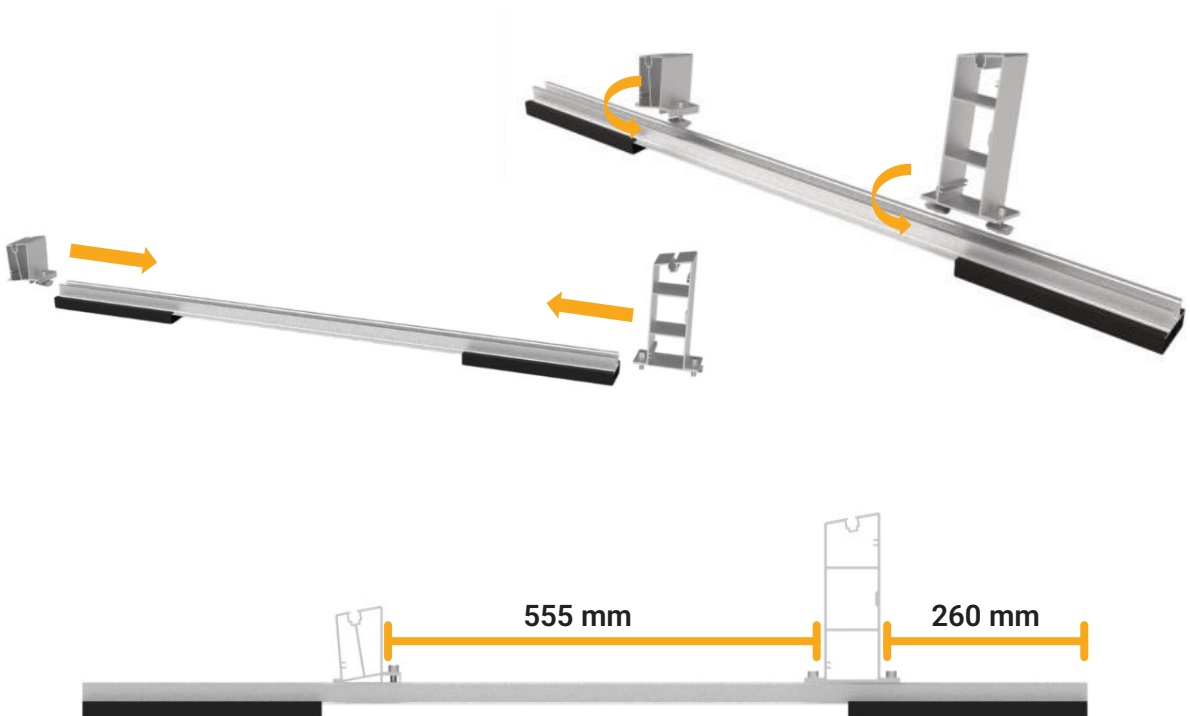
3. Installationsanleitung

Montage der PV-Schienen

1) Lege zuerst die Führungsschiene flach auf den Boden. Positioniere sie mit einem Messwerkzeug entsprechend der Modullänge $L + 22$ mm.



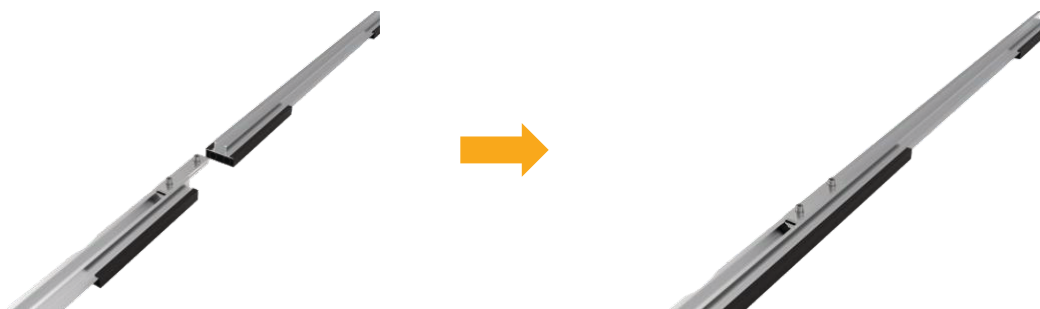
2) Löse die Schrauben an den vorderen und hinteren Füßen, um die Schiene in den Schlitz zu kippen oder von einer der beiden Seiten hineinzuschieben.



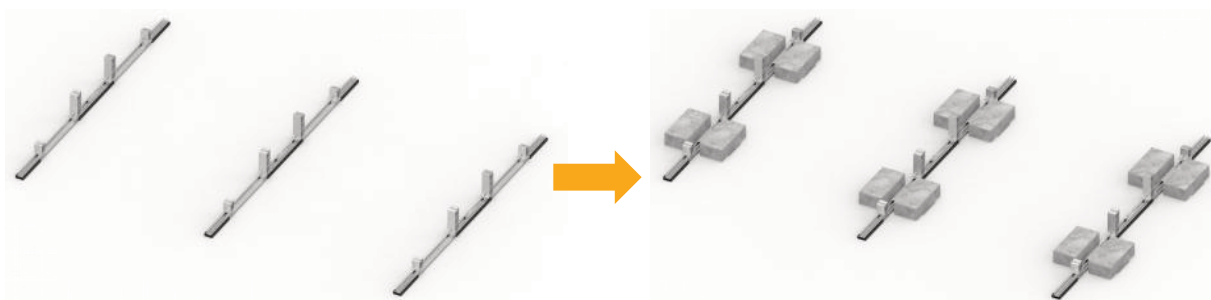
3) Wiederhole die Schritte, um die Installation der vorderen und hinteren Füße abzuschließen.



4) Verbinde jeweils zwei Schienen mit einem Schienenverbinder.

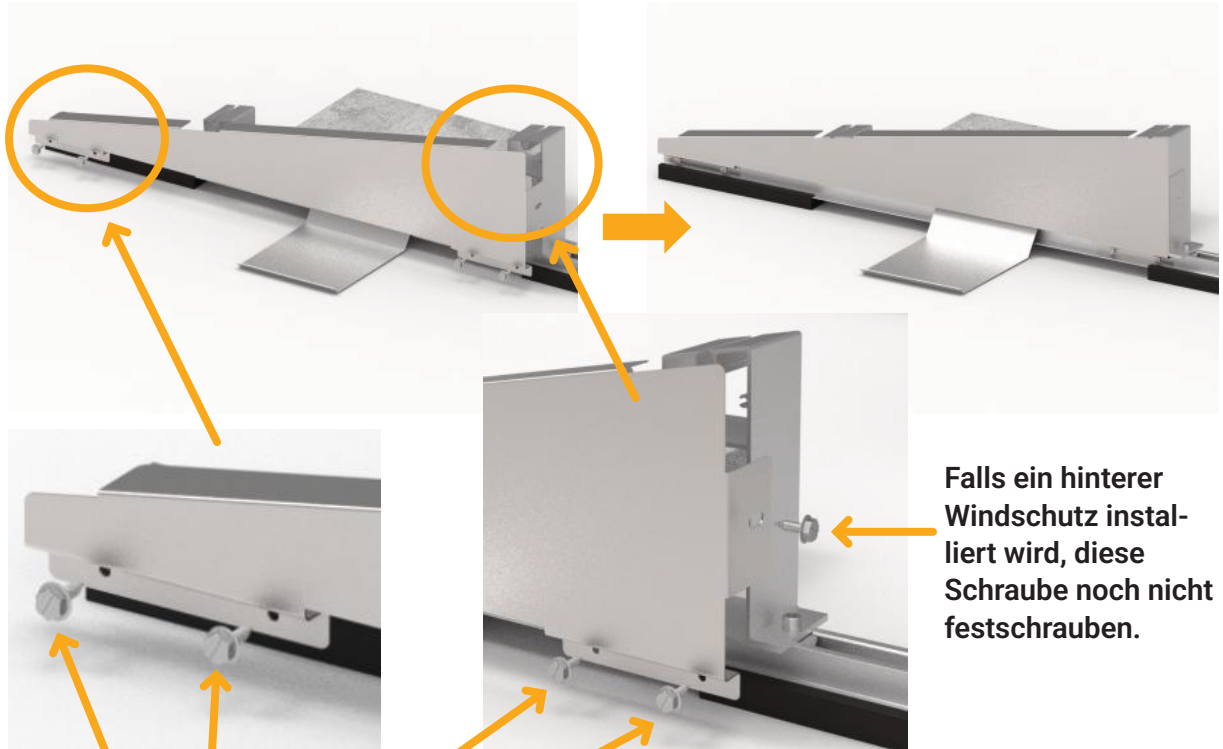


5) Lege nun die Ballastplatten auf die Schienen und beschwere sie auf beiden Seiten mit Gewichten.



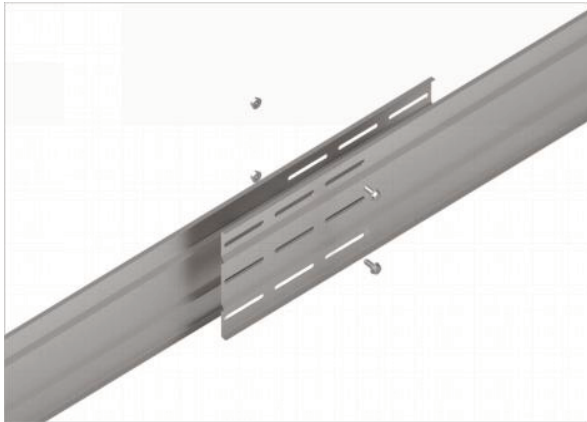
Montage der Windschutzbleche

6) Falls verwendet, befestige nun die seitlichen Windschutzbleche.

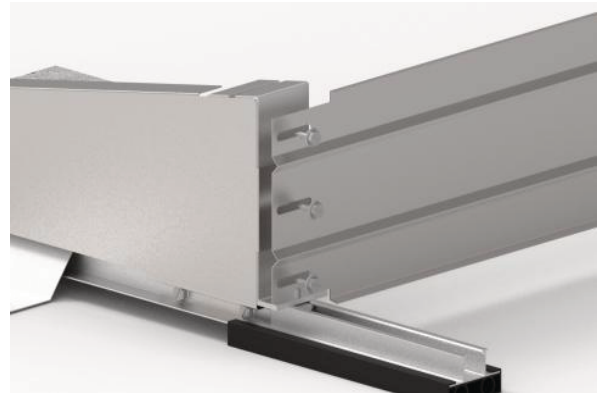


4Pcs ST6.3x25
Selbstschneidende-
Schrauben

7) Als nächstes werden die hinteren Windschutzbleche befestigt.



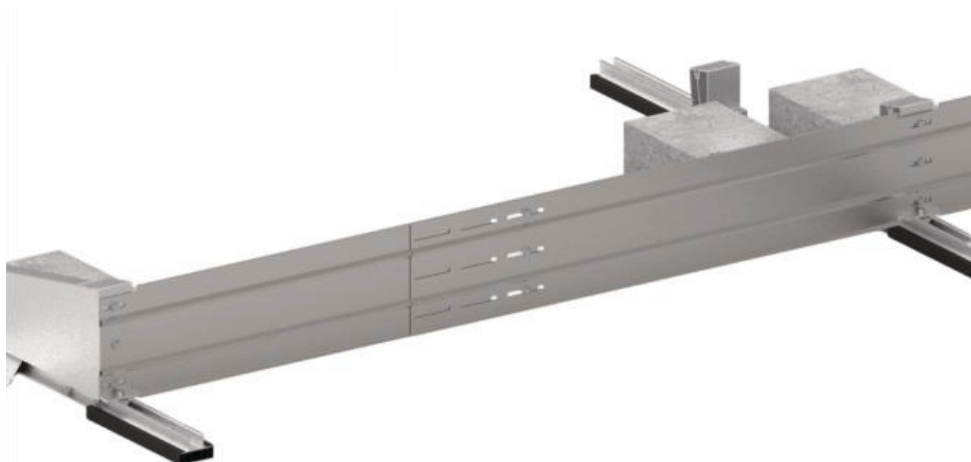
Verbinde die beiden Bleche mit zwei Sätzen M8x20-Schrauben, die du vorerst locker lässt.



Befestige den hinteren Windabweiser mit zwei selbstschneidenden Schrauben am hohen Fuß.

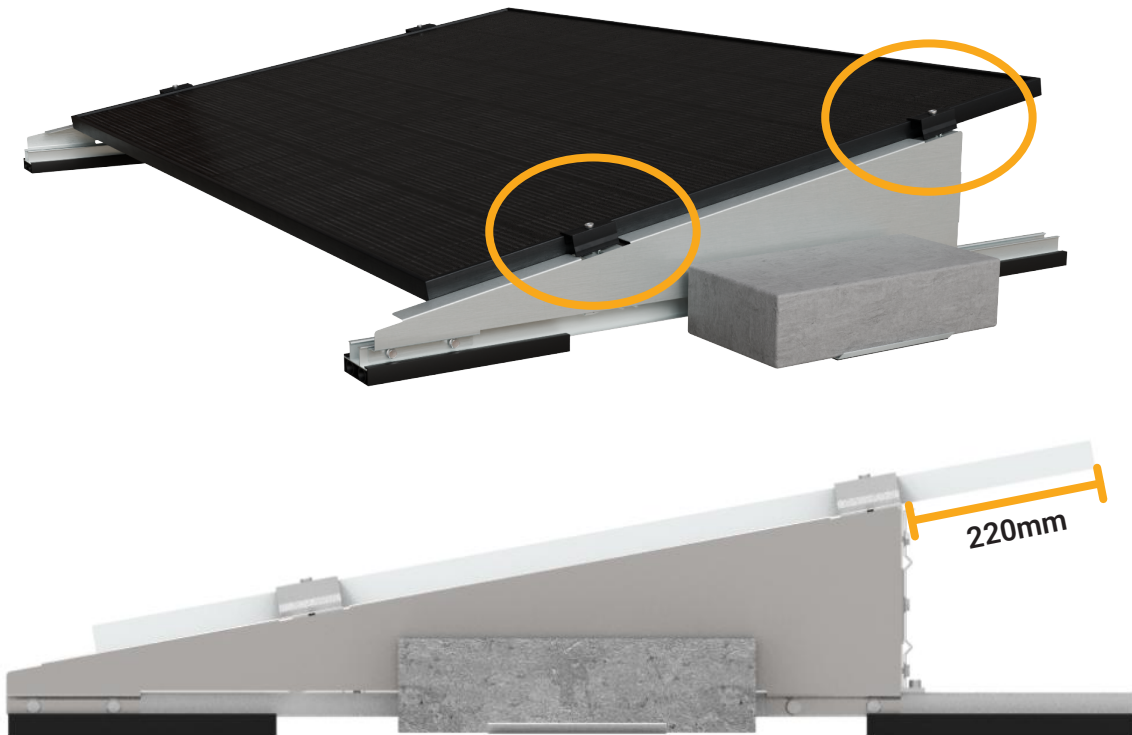
Wenn die Kanten seitliche Windabweiser haben, befestige diese mit drei selbstschneidenden Schrauben.

8) Ziehe anschließend alle Schrauben fest.

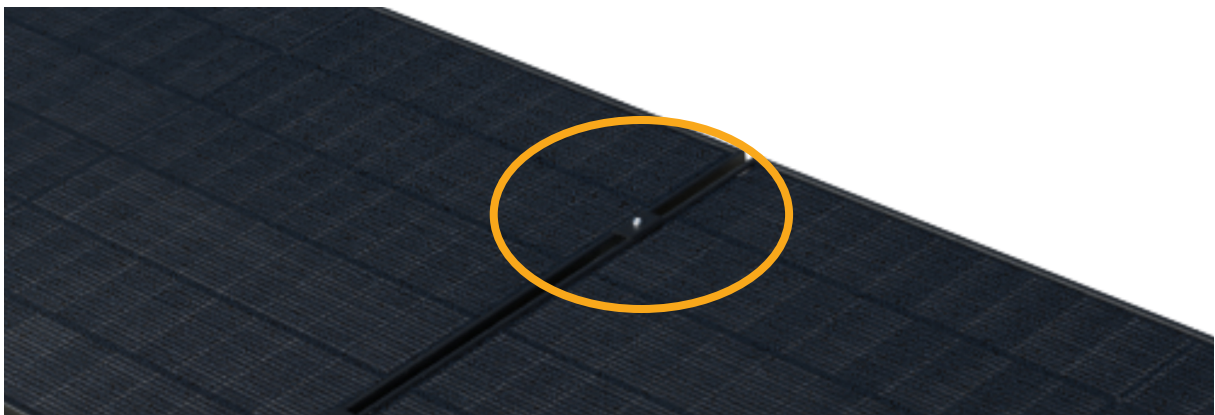


Montage der Solarmodule

9) Setze die Platte auf die hohen und niedrigen Fußstützenhalterungen. Achte darauf, dass die Endrahmen der Platte die Stützenhalterungen auf jeder Seite um 24 mm überlappen. Bringe die seitlichen Druckblöcke an.



10) Lege die Platten der Reihe nach flach hin, raste sie in die mittlere Klemme ein und ziehe die Schrauben fest.



Installation abgeschlossen

