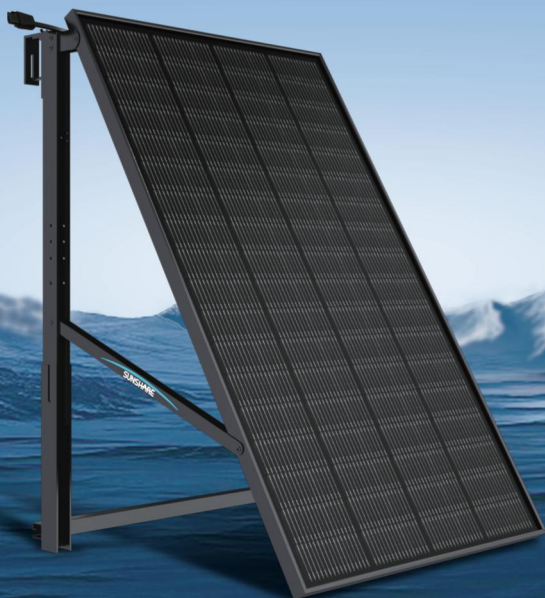


SUNSHARE

## Produktinstallationsanleitung





**Hinweise:** Um eine reibungslose Installation zu gewährleisten, befolgen Sie bitte die Hinweise.



**Warnungen:** Es können bestimmte Risiken bestehen, wenn Sie die Installation nicht gemäß den Anweisungen durchführen

### Teilleiste für Halterung



**C×2**

**A×2**



**D×2**



**E×5**

(eine Ersatzliste)



**F×2**

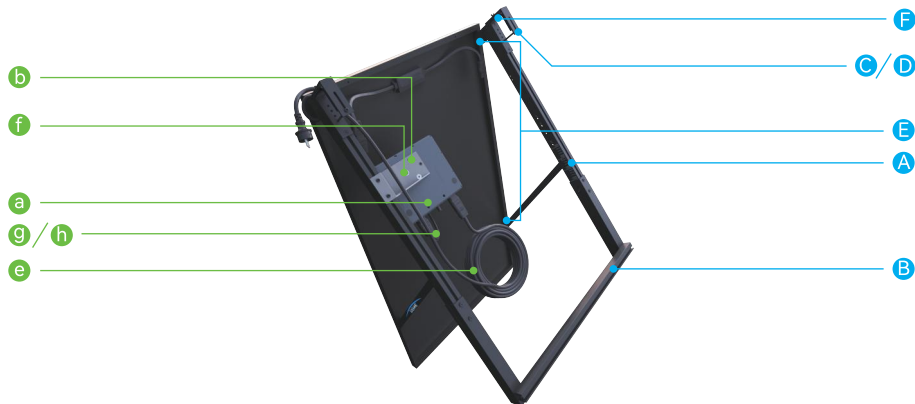
**B×1**



**G×2**



**H×2**



### Teilleiste für Mikro-Wechselrichter



**a×1**



**b×1**



**c×1**



**d×1**



**e×1**



**f×3**

(eine Ersatzliste)



**g×1**



**h×1**



**i×10**

### Werkzeugliste



**j×1**



**k×3**



**l×1**

1. Die mit **A B C D** gekennzeichneten Symbole und andere Symbole in der Abbildung sind die Teile in der entsprechenden Liste für Halterung

2. Die mit **a b c d** gekennzeichneten Symbole und andere Symbole in der Abbildung sind die Teile in der entsprechenden Liste für Mikro-Wechselrichter

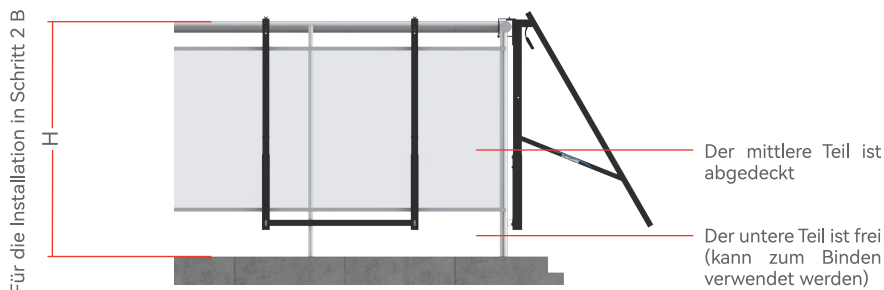


Achten Sie darauf, die Werkzeuge aufzubewahren

## Anwendungsszenarien

### Szenario A

Wenn Ihr Balkontyp wie folgt ist, müssen Sie die Gesamthöhe vom Balkonhandlauf bis zum Boden messen



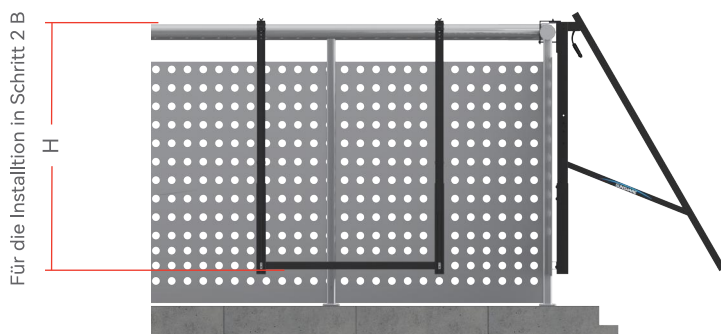
### Szenario B

Wenn Ihr Balkontyp wie folgt ist, wählen Sie bitte frei eine geeignete Installationsposition für die Querstange im unteren Teil des Balkons

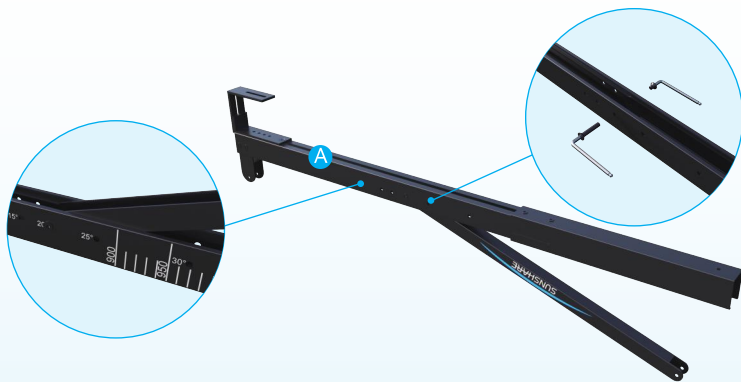


### Szenario C

Wenn Ihr Balkontyp wie folgt ist, wählen Sie bitte frei eine geeignete Installationsposition für die Querstange im unteren Teil des Balkons



Wählen Sie ein Loch in der Nähe des Boden des Balkons aus, das für die Installation geeignet ist

**Schritt****01****Auswahl der geeigneten Einbauneigung für den Modul**

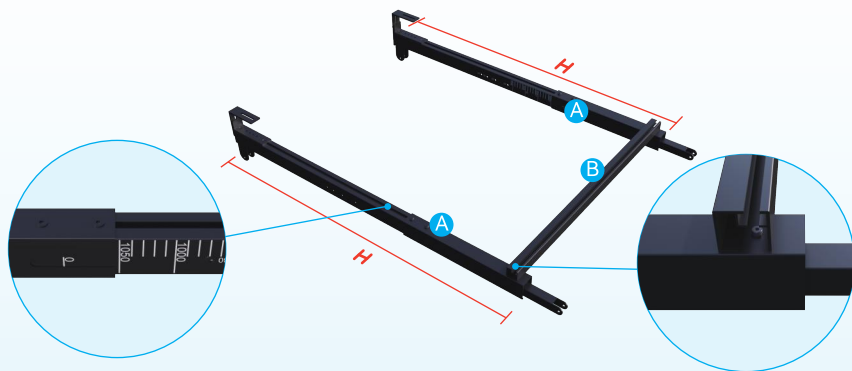
1. Legen Sie A auf den Boden, dass das Logo nach außen und der Haken nach oben zeigt

2. Wählen Sie die Einbauneigung 10°/15°/20°/25°/30° (Voreinstellung 20°)

3. Setzen Sie die Bolzen in die entsprechenden Löcher ein

**Schritt****02****Installation der unteren Querstange B**

Wenn die Höhe weniger als 90 cm beträgt, entfernen Sie das Teleskoprohr und montieren Sie die Querstange

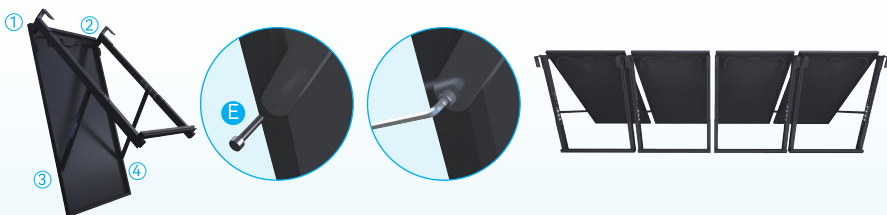


1. Passen Sie die Skala des Teleskoprohrs an die gemessene Höhe H an und halten Sie diese von links nach rechts konstant

2. Befestigen Sie das Inbuswerkzeug am Teleskoprohr mit B

### Schritt 03

#### Installation der Halterung und Modul



1. Legen Sie die Vorderseite des Modul gegen einen Tisch oder eine Wand

2. Stecken Sie E von außen in die Montagelöcher 1/2/3/4 ein

3. Ziehen Sie die Schrauben in den vier Sicherheit-slöchern fest

4. Wiederholen Sie die obigen Schritte, um die restlichen Teile zu installieren

### Schritt 04

#### Installation des Mikro-Wechselrichters



Installieren Sie den Mikro-Wechselrichter an der Halterung an der Seite in der Nähe der Steckdose



Wählen Sie je nach Einbaulage der Mikro-Wechselrichter entweder das Anschlusssteil g (links) oder h (rechts)



1. Montage der passenden Platinen am Mikro-Wechselrichter

2. Montieren Sie den Mikro-Wechselrichter, indem Sie die beiden Muttern in die Aussparungen der Halterung stecken

3. Schließen Sie das AC-Kabel (e) und das Anschlusskabel (g/h) an den Mikro-Wechselrichter an

#### Verwendung des Kabeltrennungswerkzeugs



Schließen Sie den Stecker nicht an, bevor die APP eingerichtet ist!

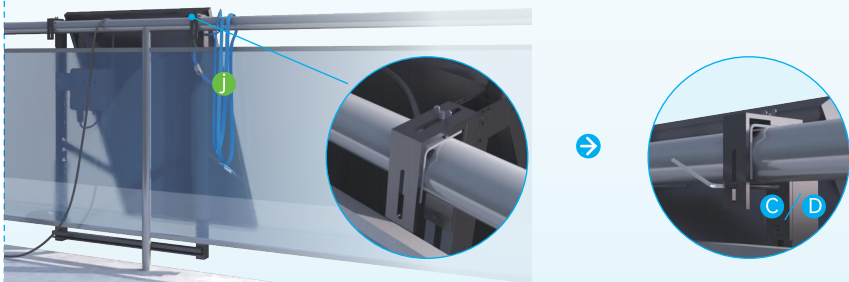
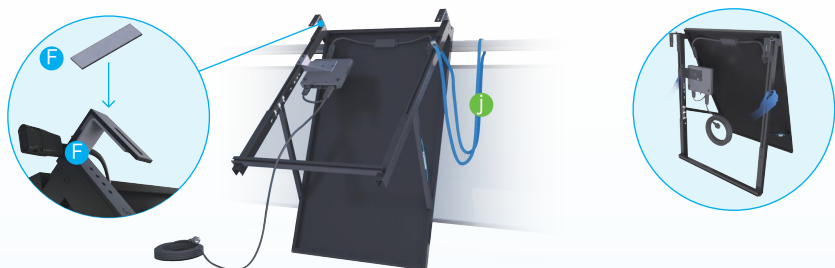
## Verwendung des Sicherheitsseils



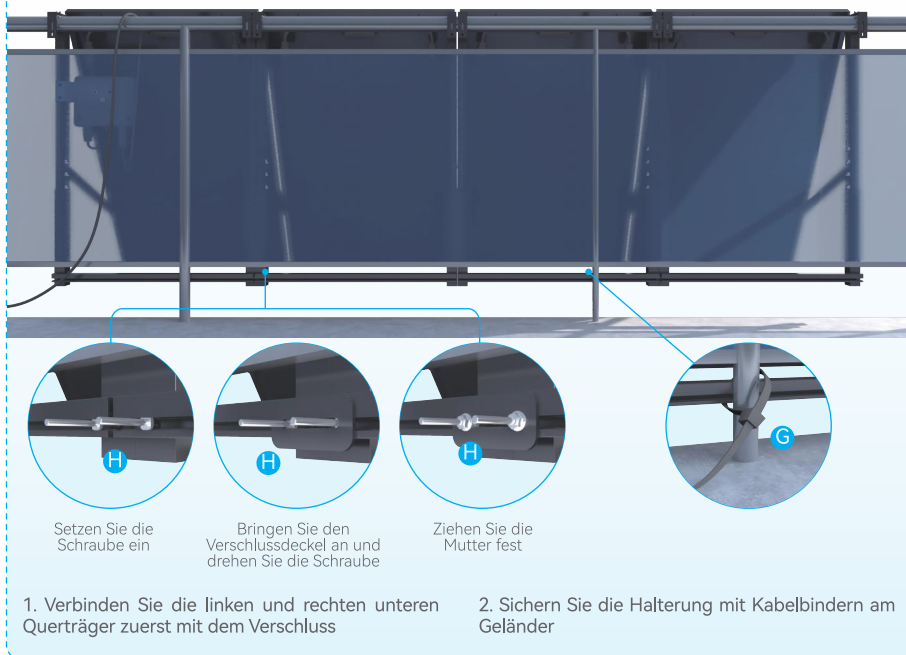
Vergewissern Sie sich vor dem Überqueren des Geländers, dass das Sicherheitsseil richtig angelegt ist und sicher an den Halterungen und dem Geländer befestigt ist.

### Schritt 05

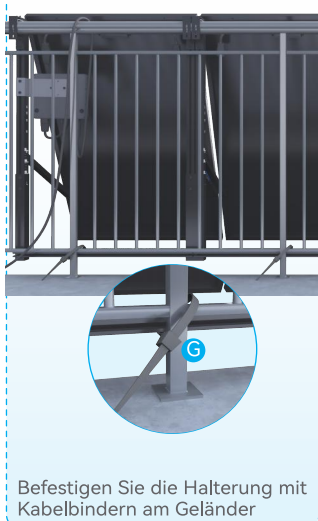
Hängen Sie die Halterung am Geländer ein



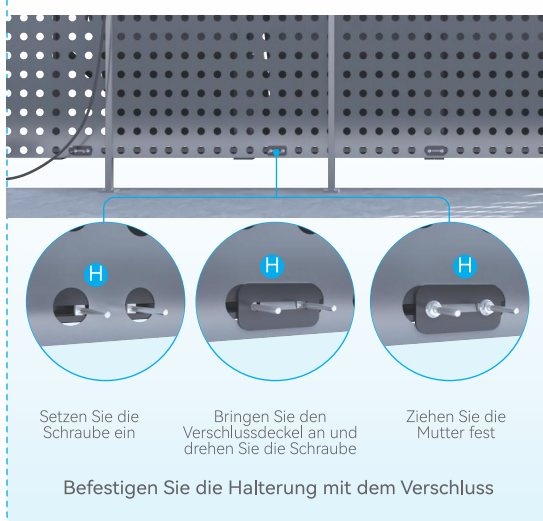
**Szenario A**



**Szenario B**

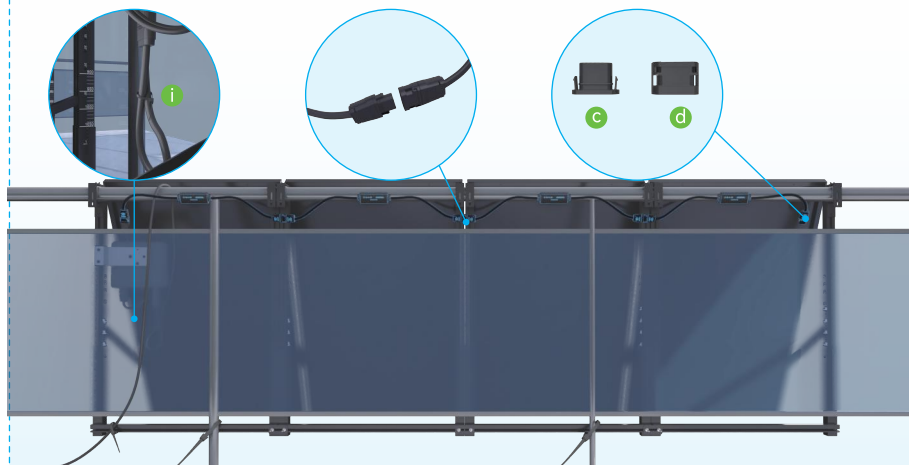


**Szenario C**



## Schritt 07

### Schließen Sie die Kabel an



1. Verbinden Sie die Kabel zwischen den Modulen

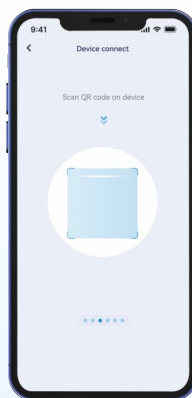
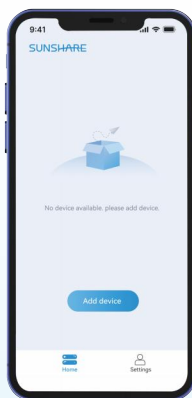
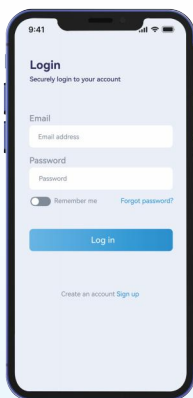
2. Installieren Sie den Wasserschutz c oder d auf der Seite ohne Mikro-Wechselrichter



Laden Sie unbedingt die App herunter und schließen Sie die Einrichtung ab, bevor Sie den AC-Stecker anschließen

## Schritt 08

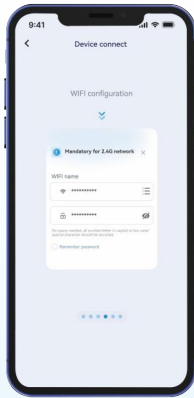
### Laden Sie die iShareCloud Pre-App aus dem App Store herunter und verbinden Sie das Gerät mit dem Internet



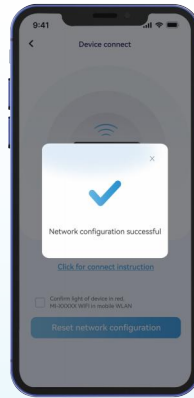
1. Registrieren Sie sich und melden Sie sich an

2. Fügen das Gerät hinzu

3. Scannen Sie den QR-Code auf dem Mikro-Wechselrichter oder auf der Rückseite des Benutzerhandbuchs



4. Konfigurieren Sie WLAN



5. Einrichtung erfolgreich

## Schritt 09

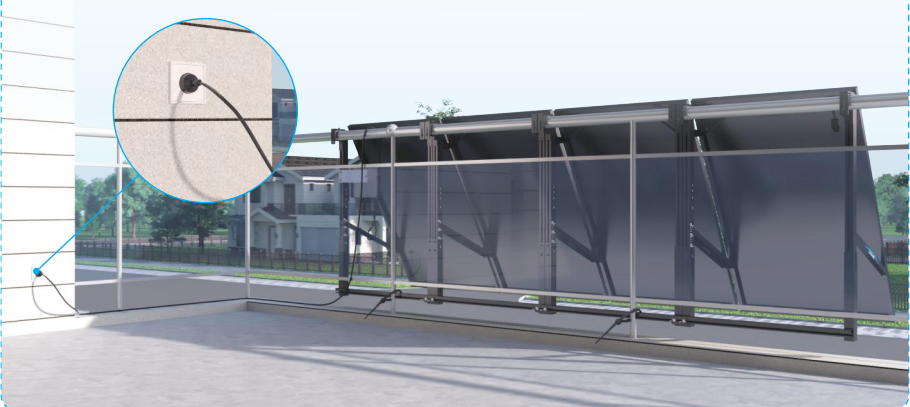
Stecken Sie den AC-Stecker ein, um die Installation abzuschließen



Das Gerät benötigt ca. 3 Minuten zum Starten. Sobald die grüne LED dauerhaft leuchtet, ist das Gerät betriebsbereit



Wenn die Netzwerkeinstellung fehlschlägt, ziehen Sie bitte den Netzstecker, stellen Sie sicher, dass Ihr Smartphone den Hotspot MI suchen kann, das Wi-Fi-Signal gut ist und geben Sie das richtige Passwort ein, um es erneut zu versuchen.





Green power for life moments

Anwendbare Szene: Geländer & Schild Balkon

Modell: SR-HBFA-A



Scannen Sie den QR-Code,  
um das Installationsvideo anzusehen